



БАРС.Бюджет
Нормативное Финансирование



Решения для электронного
правительства и
электронизация
государственных услуг



ЭВОЛЮЦИЯ в государственном секторе экономики

**Управление
результатами**



**Управление
затратами**

Нормативное финансирование

Нормативное выделение средств бюджетному учреждению на оказание государственных услуг и на содержание госимущества, находящегося в оперативном управлении



Сметное финансирование

Выделение средств бюджетному учреждению исходя из штатной численности, объема фактически потребляемых коммунальных услуг с учетом его сметы прошлых лет.

Нормы законодательства, регулирующие работу с государственными (муниципальными) заданиями

✓ Федеральный закон
от 08.05.2010 г. №83-ФЗ (ст.33)

✓ Постановление
Правительства РФ от
02.09.2010 г. № 671

Утвержденная форма
«Государственное Задание»

✓ Постановление
Правительства РФ от
26.07.2010 г. № 537

Функции и полномочия учредителя
(Формирование и утверждение
ГосЗадание и ПФХД)

✓ Распоряжение
Правительства РФ от
05.03.2010 г. №296-р

План мероприятий по
совершенствованию правового
положения государственных
(муниципальных) учреждений

✓ Приказ Минфина РФ
№ 136н и
Минэкономразвития
РФ № 526 от
29.10.2010 г.
Методические
рекомендации по
формированию
государственных заданий и
контролю за их
исполнением

✓ Приказ Минфина РФ №
138н и Минэкономразвития
РФ № 528 от 29.10.2010 г.

Примерная форма соглашения о
порядке и условиях предоставления
субсидии на финансовое
обеспечение выполнения
государственного задания на
оказание государственных услуг
(выполнение работ)

✓ Приказ Минфина
РФ от 28.07.2010 г.
№81н

Вступает в силу с
1.01.2012
Содержит требования
к ПФХД

✓ Приказ Минфина РФ от
22.10.2009 г. № 105н

Методические рекомендации
по определению расчетно-
нормативных затрат на
оказание государственных
услуг (работ)
(методы расчета:
нормативный, структурный,
экспертный)

Информационная схема

Региональный ЦОД



Как точно, качественно и максимально эффективно определить
необходимую бюджетную потребность исходя из реальной
потребности населения в государственных услугах?

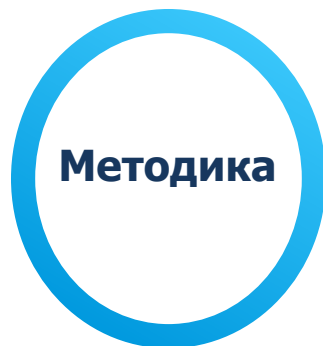


Мы предлагаем готовое решение

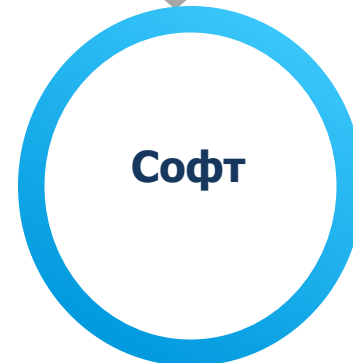
**ФЗ от 04.12.2007
№ 329 -ФЗ «О физической культуре
и спорте в РФ»**

**Основы законодательства
РФ о культуре от
09.10.1992 № 3612-1**

**ФЗ от 06.10.1999 № 184-ФЗ «Об общих принципах организации
законодательных (представительных) и исполнительных органов
государственной власти субъектов РФ»**



Адаптация



**ФЗ от 21.12.1996 № 159-ФЗ «О дополнительных гарантиях по социальной
поддержке детей – сирот и детей, оставшихся без попечения родителей»**

**Закон РФ от 10.07.1992 №
3266-1 «Об образовании»**

**Санитарно –
эпидемиологические правила
2.4.2.1178-02**

Государственные услуги



Расчет объема финансового обеспечения по учреждению «Гимназия Азнакаевского района РТ»

1

Формирование справочника поставщиков коммунальных услуг, расчет нормативов финансовых затрат

2

Заполнение данных по учреждению: «Паспорт Учреждения» и «Численность Учреждения»

3

Расчет Объемов финансового обеспечения по учреждению, согласно методике

Что я получаю



**Я, сотрудник
отраслевого
министерства:**

- 1) Провожу расчет объемов финансового обеспечения подведомственных учреждений;
- 2) Моделирую расчеты нормативного финансирования;
- 3) Анализирую объемы плана финансово-хозяйственной деятельности по подведомственным учреждениям.



**Я, сотрудник
финансового отдела
органа местного
самоуправления:**

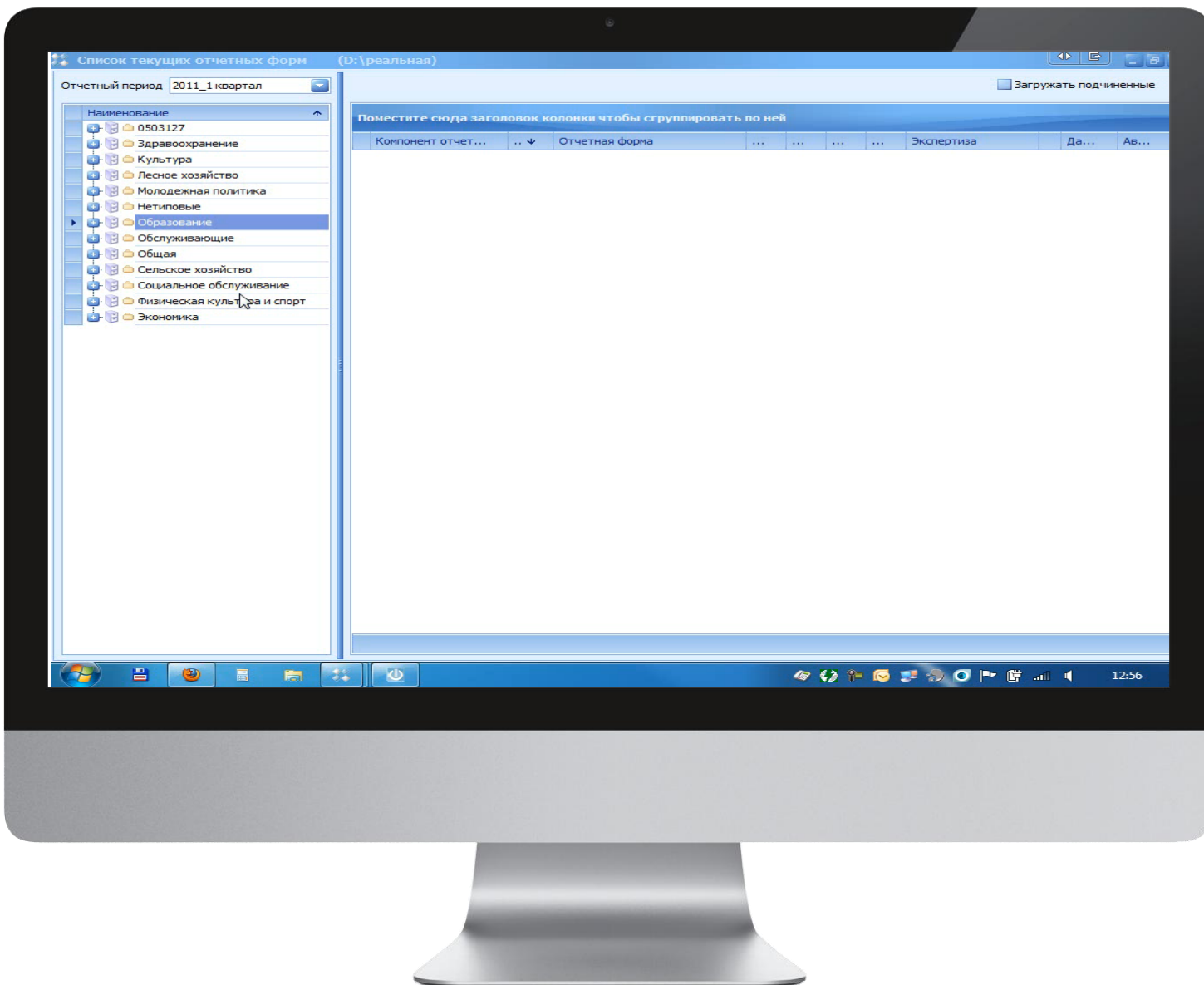
- 1) Анализирую данные, необходимые для расчета объемов финансового обеспечения;
- 2) Анализирую, согласовываю и корректирую план финансово-хозяйственной деятельности учреждения по подведомственным учреждениям.



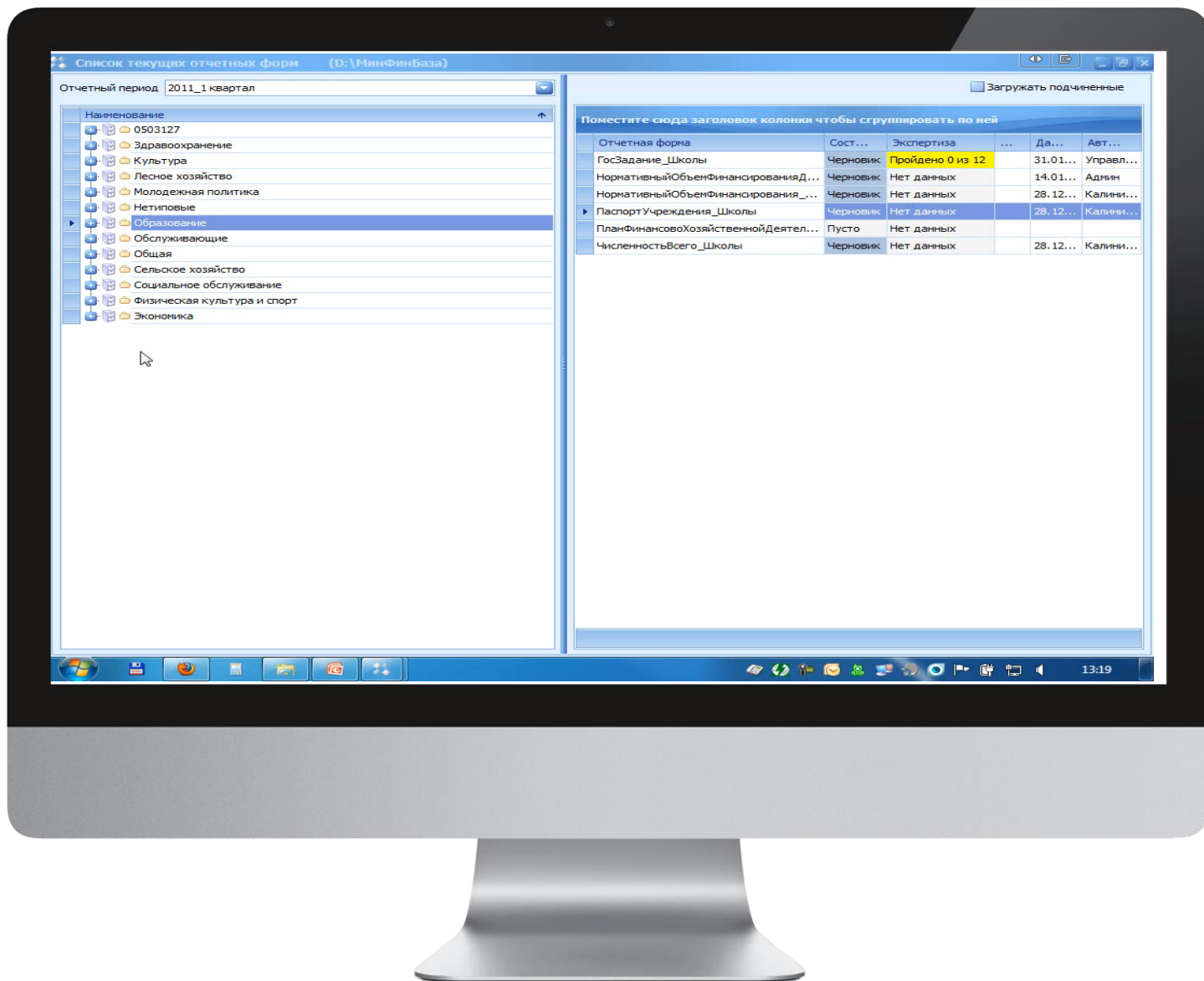
**Я, руководитель
государственного
(муниципального)
учреждения:**

- 1) Формирую необходимые данные для расчета объемов финансового обеспечения в режиме реального времени.
- 2) Формирую план финансово-хозяйственной деятельности учреждения в режиме реального времени.

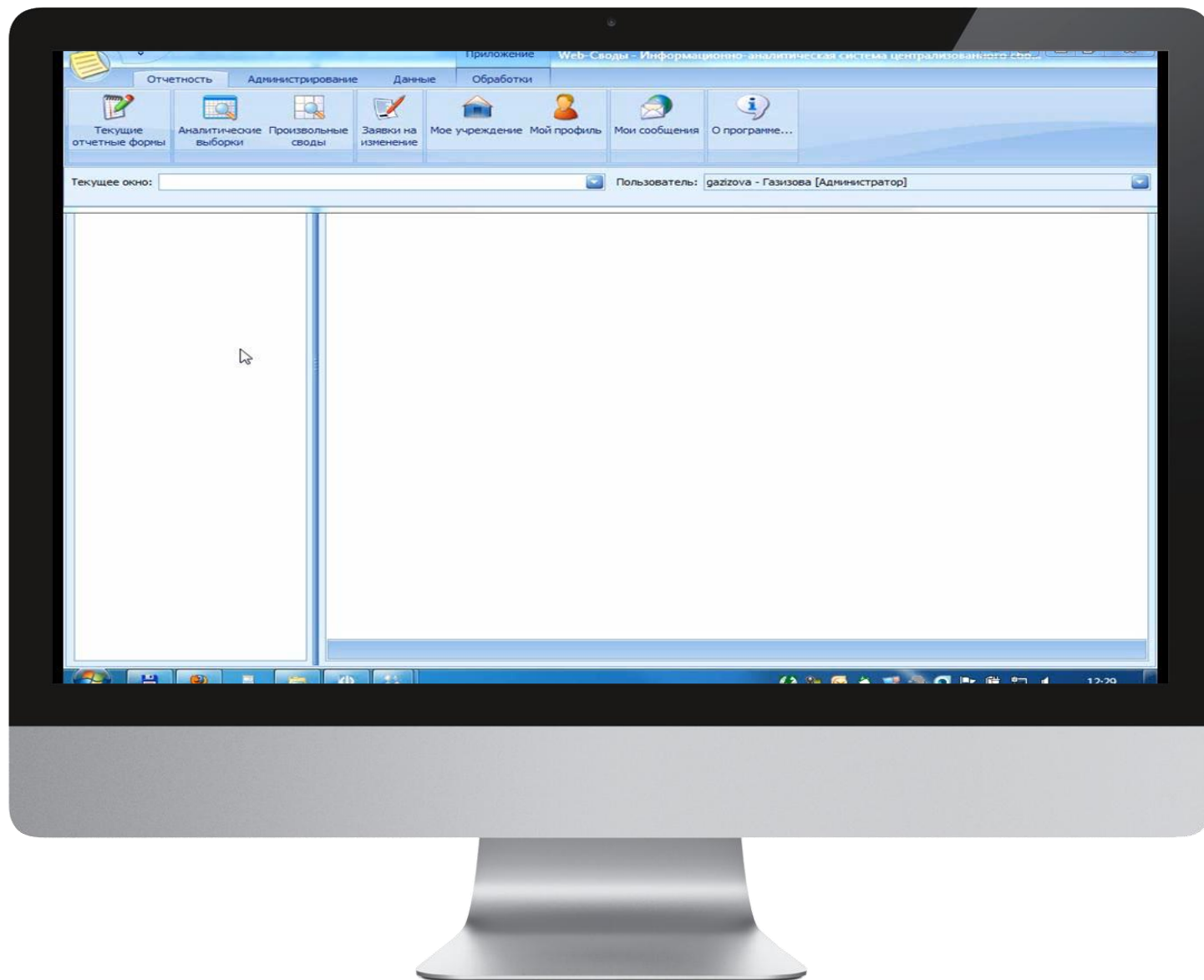
ШАГ 1: ТАРИФЫ И НОРМАТИВЫ ФИНАНСОВЫХ ЗАТРАТ



ШАГ 2: ПАСПОРТ И ЧИСЛЕННОСТЬ УЧРЕЖДЕНИЯ



АНАЛИТИЧЕСКИЕ ОТЧЕТЫ





**СПАСИБО
ЗА ВНИМАНИЕ**

