

БАРС.Бюджет

ГосЗадание

Решения для электронного
правительства и
электронизация
государственных услуг



БАРС.Бюджет
ГосЗадание



ЭВОЛЮЦИЯ в государственном секторе экономики

**Управление
результатами**



**Управление
затратами**

Нормативное финансирование

Нормативное выделение средств бюджетному учреждению на оказание государственных услуг и на содержание госимущества, находящегося в оперативном управлении



Сметное финансирование

Выделение средств бюджетному учреждению исходя из штатной численности, объема фактически потребляемых коммунальных услуг с учетом его сметы прошлых лет.

Нормы законодательства, регулирующие работу с государственными (муниципальными) заданиями

✓ Федеральный закон
от 08.05.2010 г. №83-ФЗ (ст.33)

✓ Постановление
Правительства РФ от
02.09.2010 г. № 671

Утвержденная форма
«Государственное Задание»

✓ Постановление
Правительства РФ от
26.07.2010 г. № 537

Функции и полномочия учредителя
(Формирование и утверждение
ГосЗадание и ПФХД)

✓ Распоряжение
Правительства РФ от
05.03.2010 г. №296-р

План мероприятий по
совершенствованию правового
положения государственных
(муниципальных) учреждений

✓ Приказ Минфина РФ
№ 136н и
Минэкономразвития
РФ № 526 от
29.10.2010 г.

Методические
рекомендации по
формированию
государственных заданий и
контролю за их
исполнением

✓ Приказ Минфина РФ №
138н и Минэкономразвития
РФ № 528 от 29.10.2010 г.

Примерная форма соглашения о
порядке и условиях предоставления
субсидии на финансовое
обеспечение выполнения
государственного задания на
оказание государственных услуг
(выполнение работ)

✓ Приказ Минфина
РФ от 28.07.2010 г.
№81н

Вступает в силу с
1.01.2012
Содержит требования
к ПФХД

✓ Приказ Минфина РФ от
22.10.2009 г. № 105н

Методические рекомендации
по определению расчетно-
нормативных затрат на
оказание государственных
услуг (работ)
(методы расчета:
нормативный, структурный,
экспертный)

Информационная схема

Взаимодействия

Региональный ЦОД

Министерства и
ведомства

**ON-Line
WEB-Доступ к
системам**

Подведомственные
учреждения



Граждане и
организации

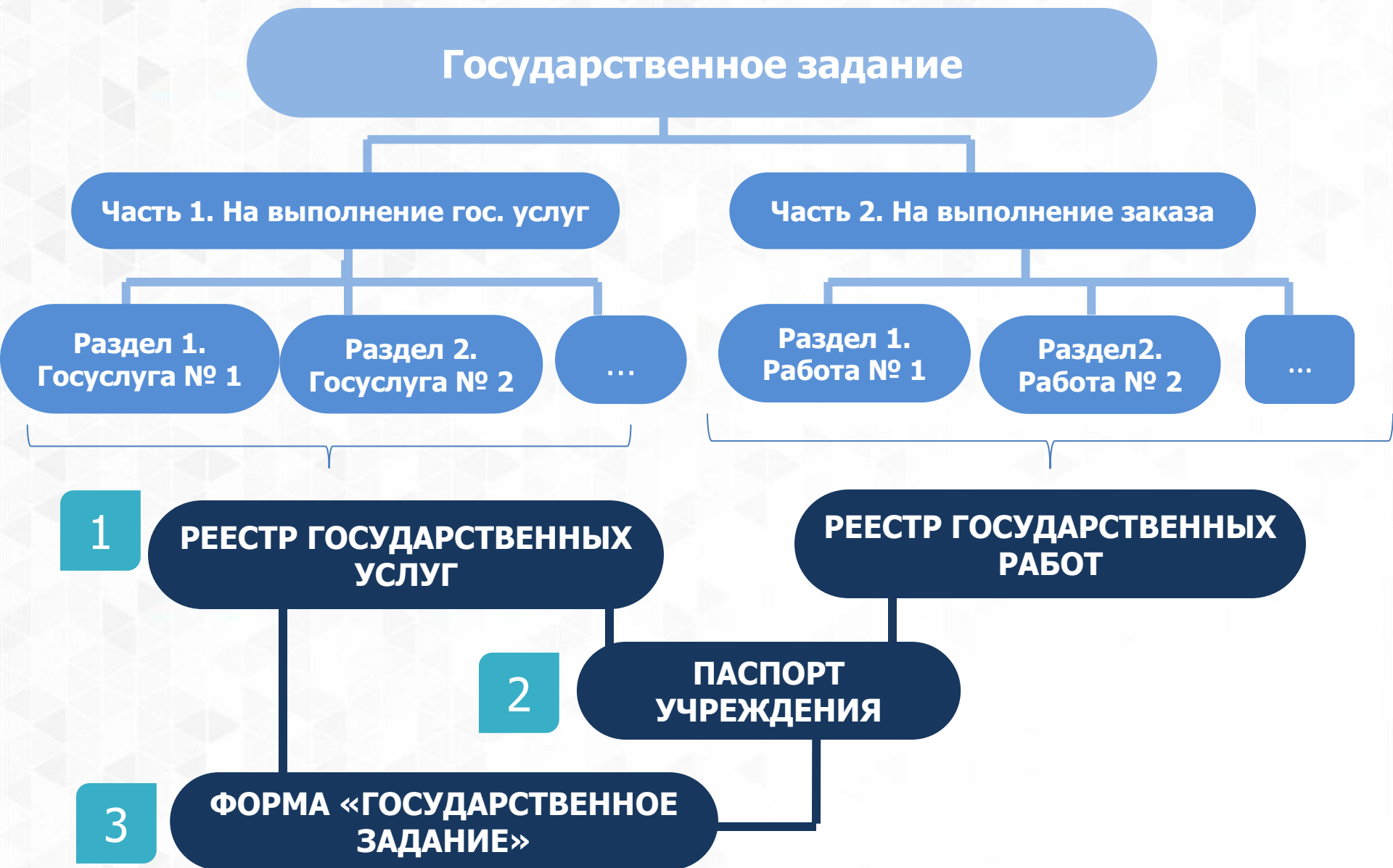
Региональный
портал
Госуслуг

Аналитическая панель
руководителя

Как точно, качественно и максимально эффективно определить
необходимую бюджетную потребность исходя из реальной
потребности населения в государственных услугах?



Формирование государственного (муниципального) задания в 3 шага:



ШАГ 1: РЕЕСТР УСЛУГ

Учредитель заполняет:

РЕЕСТР ГОСУСЛУГ

Государственные
услуги

Муниципальные
услуги

Культура

Образование

Физическая культура и спорт

Социальное обслуживание

Здравоохранение

Молодежная политика

Транспорт и дорожное
хозяйство

Экономика

Сельское хозяйство

По каждой услуге заполняются
следующие параметры:

Нормативно-правовые акты

Категории потребителей

Показатели качества

Основания досрочного прекращения
исполнения госзадания

Порядок контроля за исполнением
госзадания

Сроки предоставления отчетов об
исполнении госзадания

Направления: разновозрастные,
одновозрастные...

Порядок информирования

Порядок установки цен (для платных
услуг)

Иные требования

ШАГ 2: ПАСПОРТ УЧРЕЖДЕНИЯ

Вариант 1

ПАСПОРТ
УЧРЕЖДЕНИЯ

РЕЕСТР
ГОСУСЛУГ

РЕЕСТР
ГОСРАБОТ

Общие
сведения

Дополнительные
атрибуты

Государственные
услуги

Государственные
работы

Вариант 2

ПАСПОРТ
УЧРЕЖДЕНИЯ

РЕЕСТР
ГОСУСЛУГ

РЕЕСТР
ГОСРАБОТ

Общие сведения

Дополнительные
атрибуты

Государственные
услуги

Государственные
работы

Заполняется бюджетным учреждением

Заполняется учредителем

ШАГ 3: ГОСУДАРСТВЕННОЕ ЗАДАНИЕ

ГОСУДАРСТВЕННОЕ ЗАДАНИЕ

Наименование
госуслуги

Показатели
качества

Объем
госуслуги

Наименование
госработы

Значение
показателей
качества

Объем
работы

ПАСПОРТ
УЧРЕЖДЕНИЯ

РЕЕСТР
ГОСУСЛУГ

Заполняется
бюджетным
учреждением

ГОСУДАРСТВЕННОЕ ЗАДАНИЕ, СОГЛАСНО
ФЕДЕРАЛЬНОМУ ЗАКОНОДАТЕЛЬСТВУ

Давайте сформируем государственное задание по учреждению «Гимназия Азнакаевского района РТ» на выполнение государственной услуги в отрасли образования: «Предоставление начального общего, основного общего, среднего (полного) общего образования по основным общеобразовательным программам в общеобразовательных учреждениях»



ШАГ 1: РЕЕСТР ГОСУСЛУГ

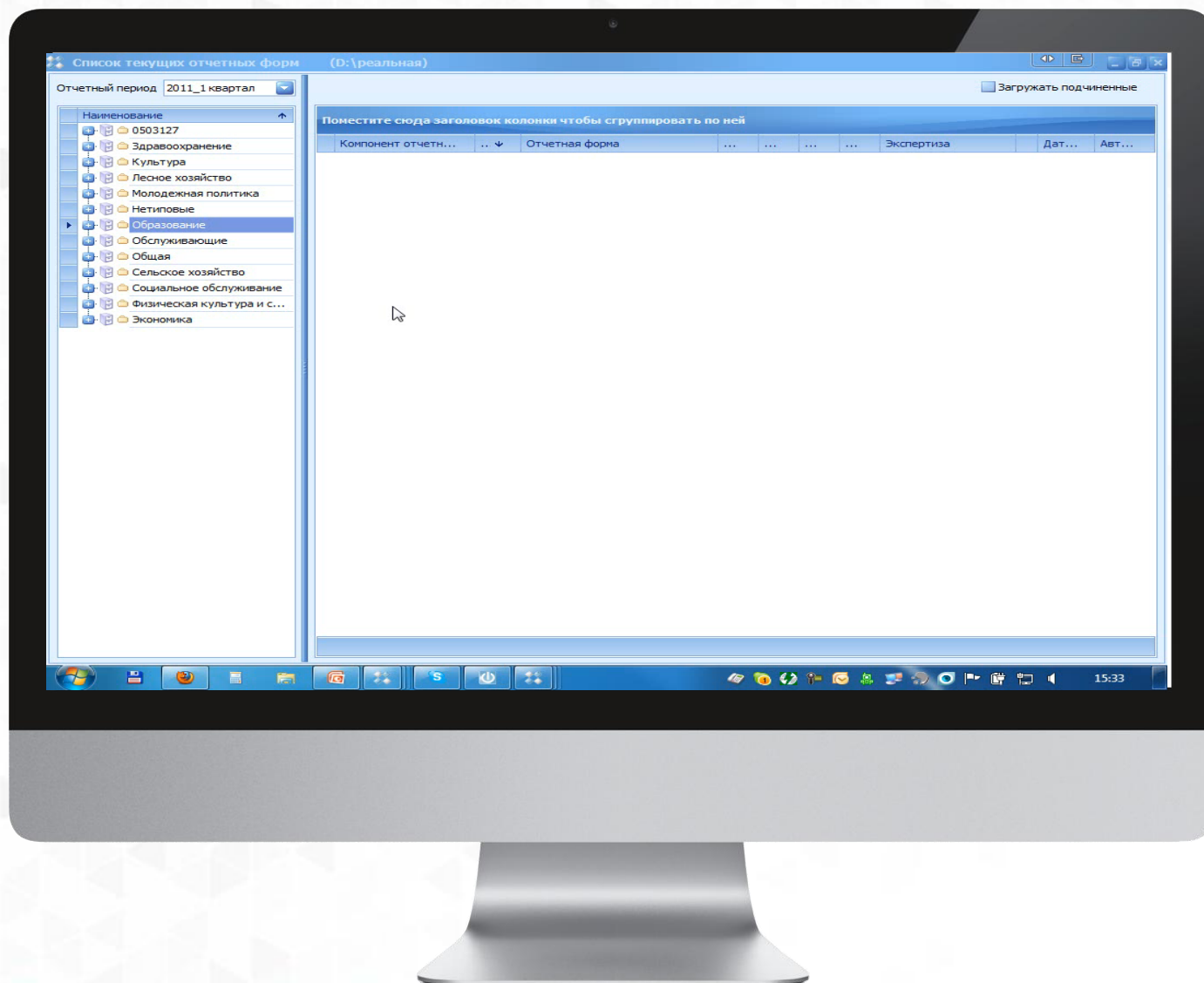


ШАГ 2: ПАСПОРТ
УЧРЕЖДЕНИЯ

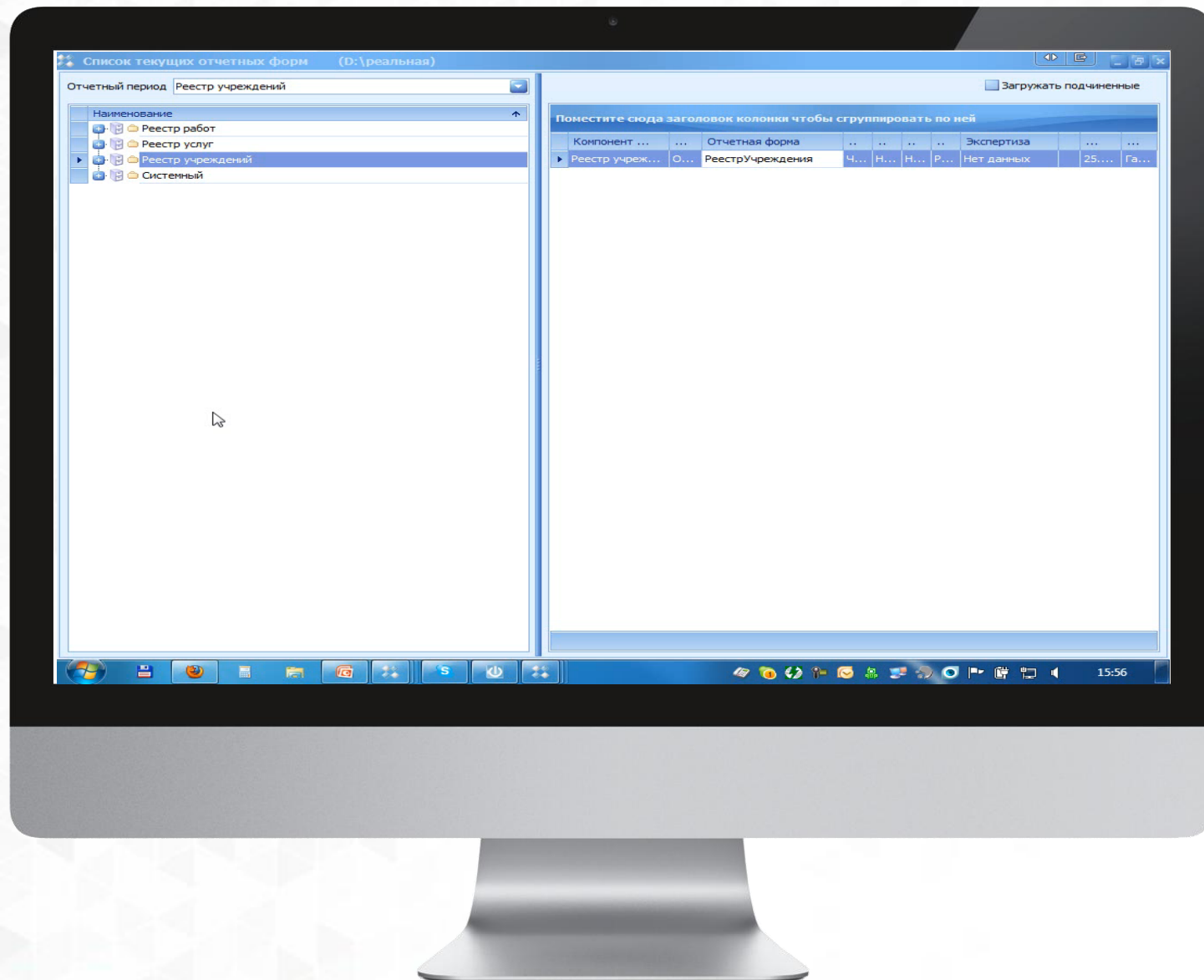


ШАГ 3: ГОСУДАРСТВЕННОЕ
ЗАДАНИЕ

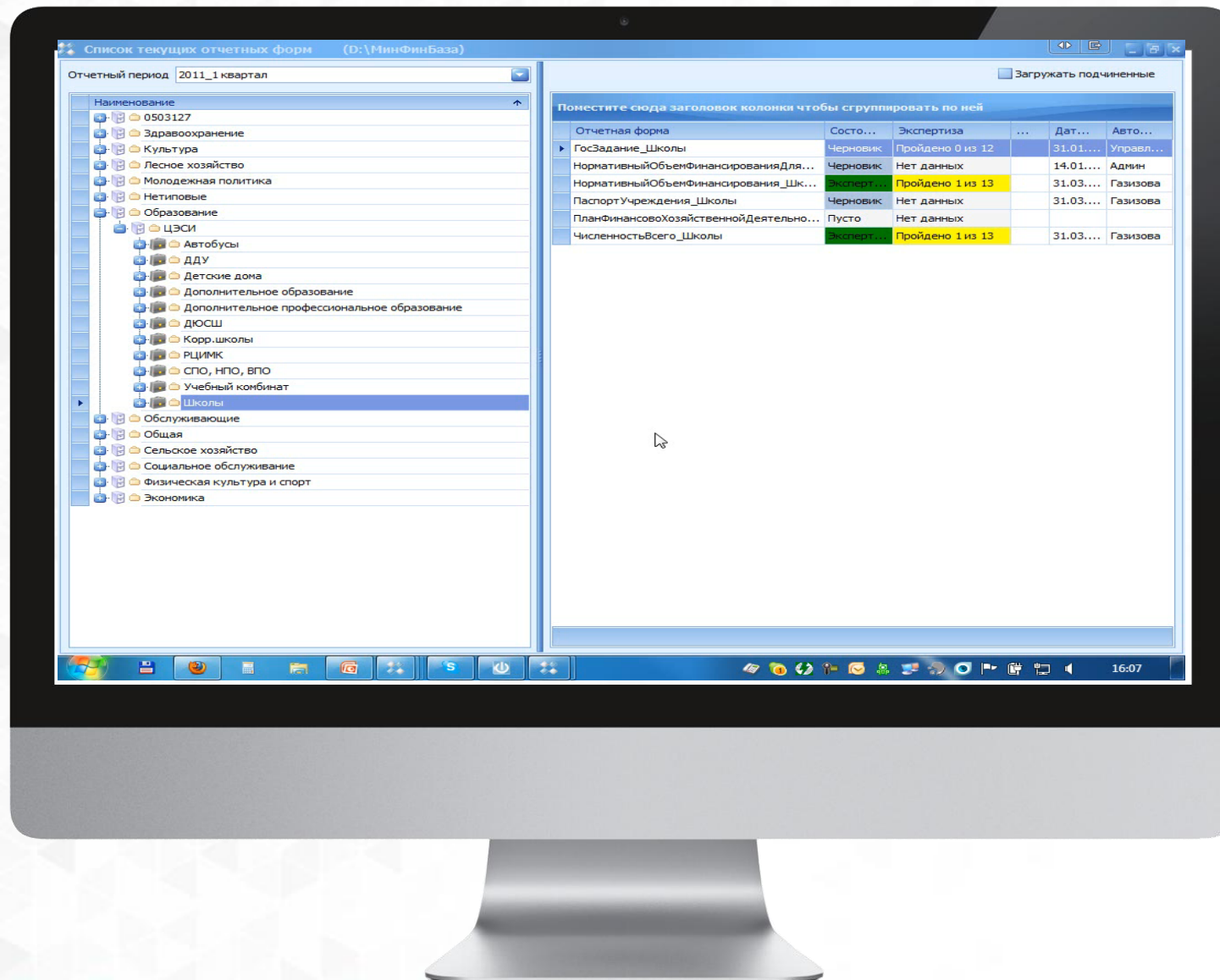
ШАГ 1: РЕЕСТР ГОСУСЛУГ



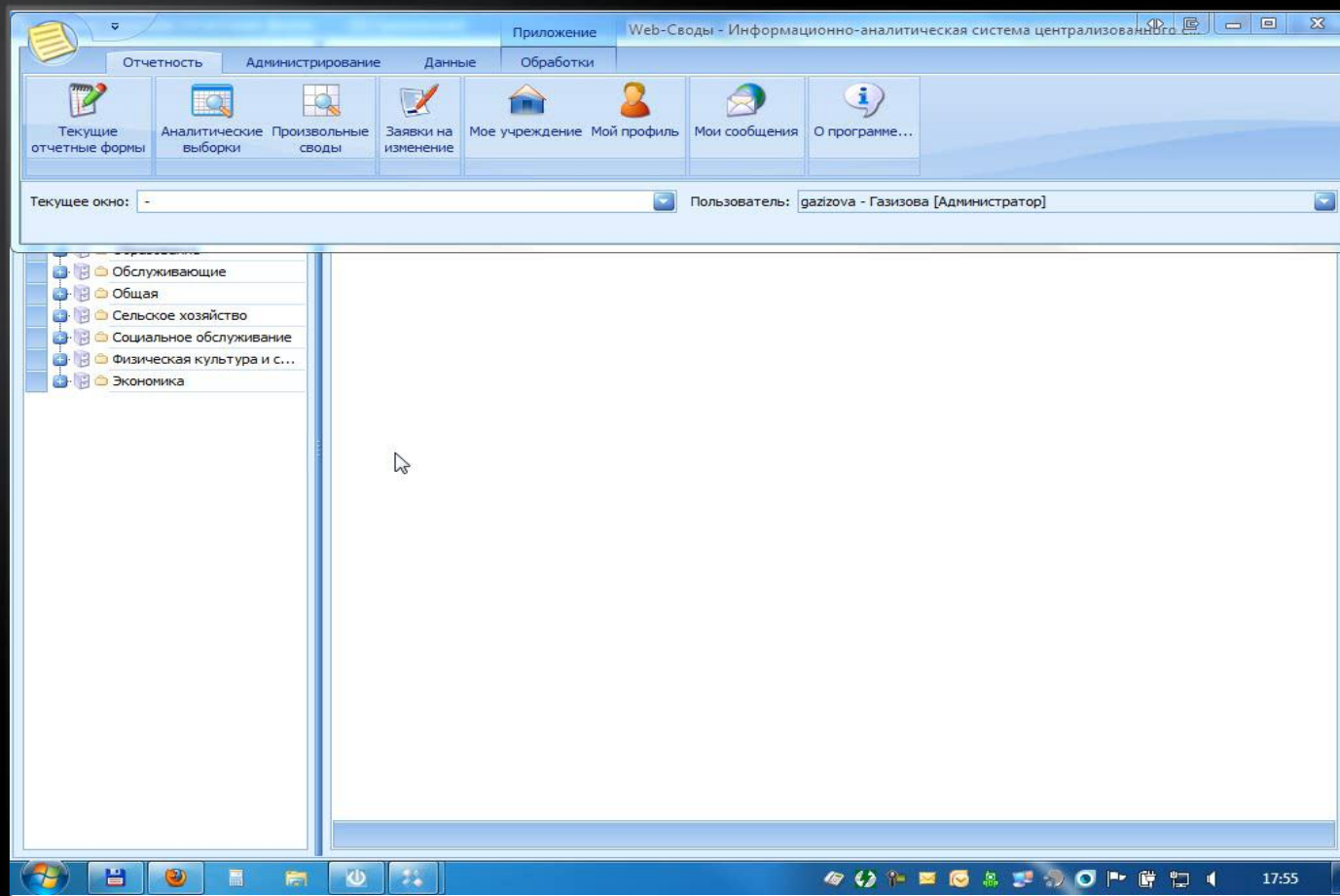
ШАГ 2: ПАСПОРТ УЧРЕЖДЕНИЯ



ШАГ 3: ГОСУДАРСТВЕННОЕ ЗАДАНИЕ



АНАЛИТИЧЕСКИЕ ОТЧЕТЫ

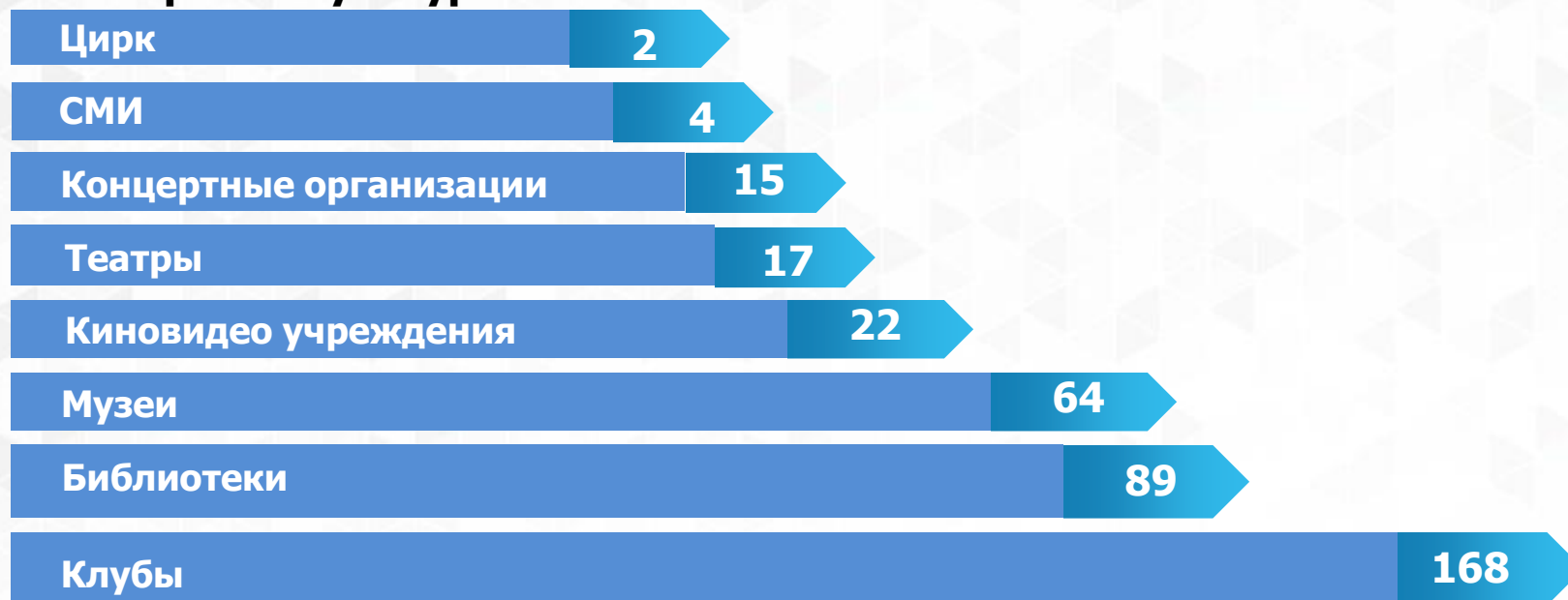


ОТОБРАЖЕНИЕ ГОСЗАДАНИЙ НА ПОРТАЛЕ



Сформировано госзаданий для:

1. Отрасли культуры



2. Нетиповые учреждения для отрасли культуры



Главное управление государственного контроля охраны и использования памятников истории и культуры при Министерстве культуры РТ



ГУ «Дом дружбы народов Татарстана»



ГУ «Редакция «Книга памяти» Республики Татарстан



ГУ «Центр развития народных художественных промыслов и ремесел Республики Татарстан»



ГУ «Республиканский центр развития традиционной культуры»

Сформировано госзаданий для:

3. Отрасли образования



4. Нетиповые учреждения для отрасли образования



ГАУ «Республиканский центр внешкольной работы»



ГУ «Республиканский центр мониторинга качества образования»



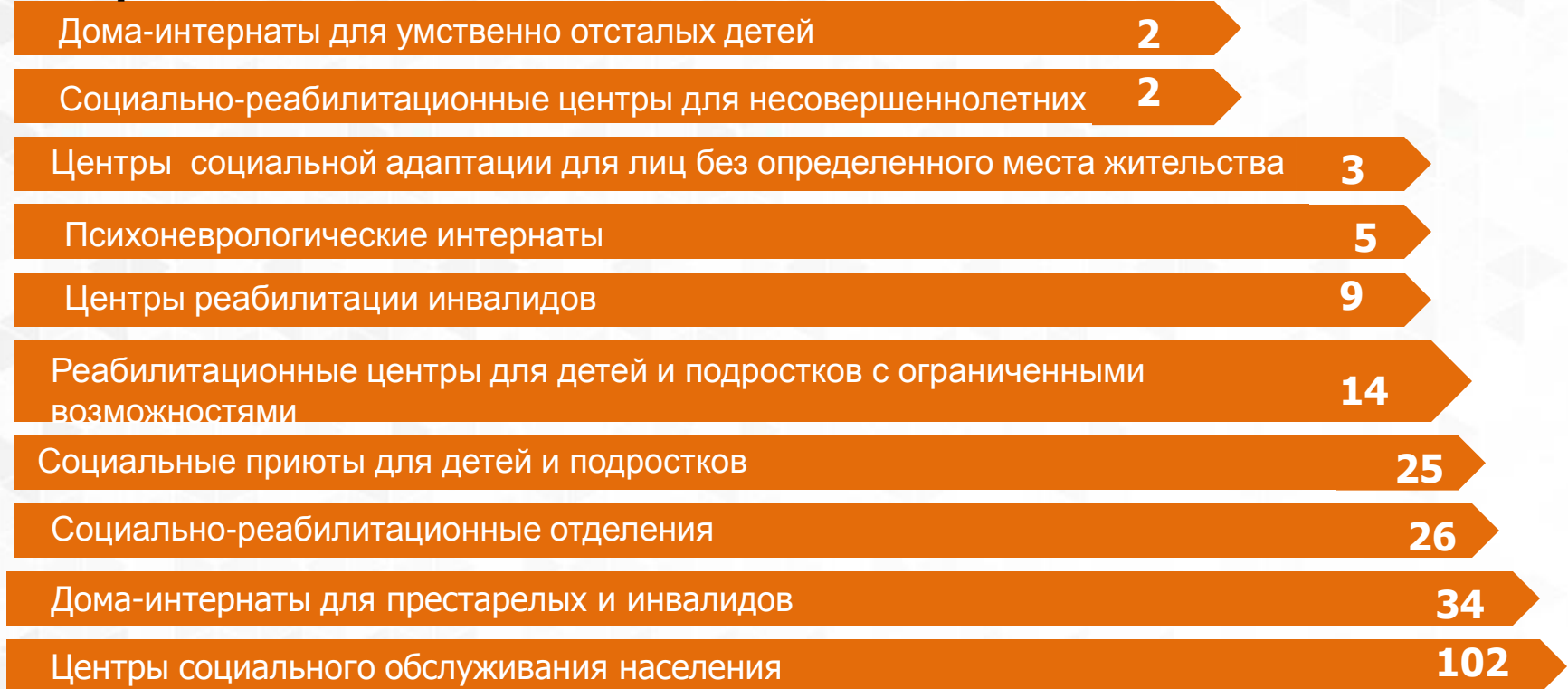
ГУ «Институт развития образования РТ»



ГУ «Республиканский центр информационно-методического обеспечения и контроля в области образования»

Сформировано госзаданий для:

5. Отрасли социальной защиты РТ



6. Нетиповые учреждения для отрасли социальной защиты



ГБУ Республиканский центр социально–психологической помощи населению «Зеркало» Министерства труда, занятости и социальной защиты Республики Татарстан



ГБУ Центр социальной помощи семье и детям Министерства труда, занятости и социальной защиты Республики Татарстан «Гаилэ» в городском округе «город Казань»



ГБУ Центр социально–психологической помощи населения Министерства труда, занятости и социальной защиты Республики Татарстан «Ариадна» в

Сформировано госзаданий для:

7. Прочие отрасли РТ



8. Нетиповые учреждения РТ

- ГУ «Гостевой Дом» при Управлении делами Президента РТ
- ГУ «Загородный комплекс «Боровое Матюшино» Управления Делами Президента РТ
- ГУ «Хозяйственное Управление» при Кабинете Министров РТ
- ГУ «Центр экономических и социальных исследований РТ» при Кабинете Министров РТ
- ГУ «Реабилитация»
- ГКУЗ «Республиканское бюро судебно-медицинской экспертизы» РТ
- ГМУ «Республиканский центр медицинской профилактики»
- ГУ «Центр контроля качества и сертификации лекарственных средств РТ»
- ГУЗ «Республиканский медицинский информационно-аналитический центр»
- ГУ «Республиканское имущественное казначейство»
- ГМУ «Республиканский Центр реабилитации Министерства по делам гражданской обороны и чрезвычайным ситуациям РТ им. Ш.С. Каратая»
- ГОУ «Учебно-методический центр по гражданской обороне и чрезвычайным ситуациям РТ»
- ГАУ РТ «Деревня Универсиады»
- ГУ «Республиканский центр молодежных, инновационных и профилактических программ»
- ГАУ ДО «Центр спортивной подготовки»
- ГУ «Управление материального обеспечения» при Министерстве экологии и природных ресурсов РТ
- ГУ «Управление по обеспечению рационального использования и качества топливно-энергетических ресурсов в РТ»
- ГУ «Центр энергосберегающих технологий РТ при Кабинете Министров РТ»

Что я получаю



Сотрудник отраслевого министерства:

- 1) Формирую реестр государственных и муниципальных услуг;
- 2) Анализирую объемы и показатели качества государственных (муниципальных) услуг подведомственных учреждений;
- 3) Анализирую план финансово-хозяйственной деятельности подведомственных учреждений.



Сотрудник финансового отдела органа местного самоуправления:

- 1) Согласую сформированное государственное (муниципальное) задание подведомственных учреждений;
- 2) Анализирую объемы и показатели качества государственных (муниципальных) услуг подведомственных учреждений;
- 3) Анализирую и согласовываю план финансово-хозяйственной деятельности подведомственных учреждений.



Руководитель государственного (муниципального) учреждения:

- 1) Формирую государственное (муниципальное) задание в режиме реального времени;
- 2) Формирую план финансово-хозяйственной деятельности учреждения в режиме реального времени.



**СПАСИБО
ЗА ВНИМАНИЕ**

